

ご成約いたしました。  
ありがとうございました。

交通

- 東急東横線・目黒線・多摩川線「多摩川」駅 徒歩7分
- 東急池上線「雪が谷大塚」駅 徒歩10分

名称

**田園調布サニーハイツ**  
( 最上階・7階部分 )

**田園調布サニーハイツ**  
DENENCHOFU SUNNY HEIGHTS

**最上階・南向き・角住戸**

所在

(住居表示)

大田区田園調布本町41-3

土地

権利 ( 所有権 ) 面積 ( 402.34 m<sup>2</sup> )

共有持分 ( 1/18 )

用途地域 ( 第一種中高層住居専用・近隣商業 )

建物

専有部分 ( 壁芯 ) **54.00m<sup>2</sup>** ( 約31.46坪 )

バルコニー **13.94m<sup>2</sup>** ( 約4.21坪 )

間取り ( 2LDK ) 1棟の総戸数 ( 18戸 )

構造 ( 鉄筋コンクリート造 7階建 )

建築 ( 昭和59年4月 )

分譲会社 ( ニチメン株式会社 )

施行会社 ( 安藤建設株式会社 )

管理会社 ( 株式会社東急コミュニティー )

管理形態 ( 全部委託管理 / 巡回 )

管理費 ( 月額 10,890円 ) 修繕積立金 ( 月額 13,000円 )

その他 ( 月額 -円 ) 合計 ( 月額 23,890円 )

施設

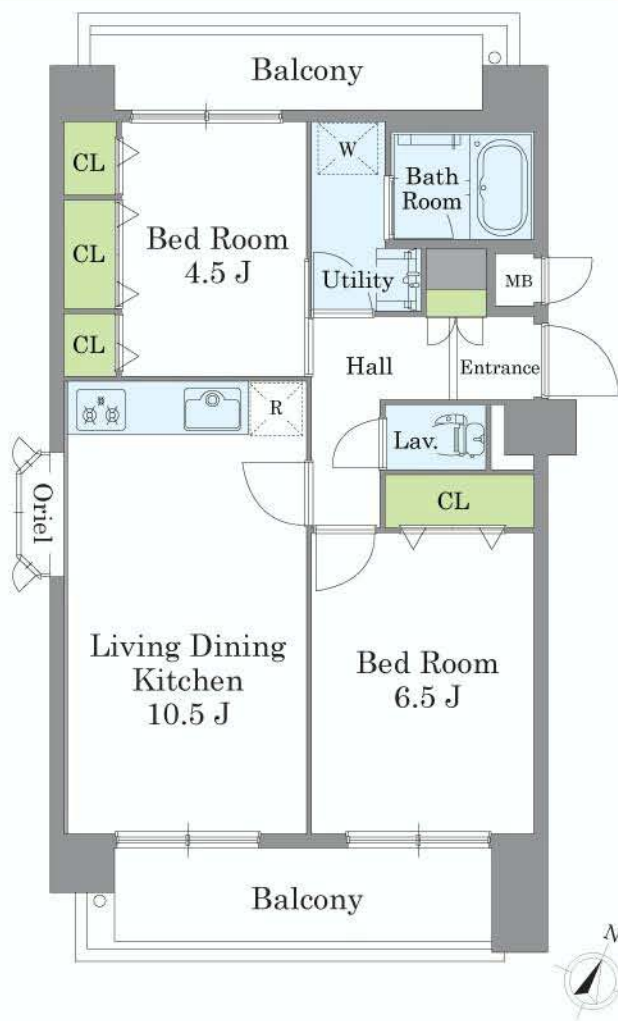
敷地内駐車場 ( 空きあり/月額25,000円 )

トランクルーム ( なし )

給湯 ( ガス湯沸器 ) ガス ( 都市ガス ) エレベーター ( 有 )

引渡

現況 ( 空室 ) 引渡 ( 即可 )



◇室内フルリノベーション済 ※平成23年7月下旬完成



**RENOVATION**  
センターインプランのプライバシー性に  
着目した間取り変更を実現

- ★幅広フローリング
- ★ダウンライト
- ★換気暖房付ユニットバス
- ★ガラスストップコンロ
- ★ウォシュレット付トイレ
- ★各居室に大型収納
- ★アクセントクロス・エコカラット

...etc

お問合せ 担当 中井

携帯 090-3282-5935 TEL 03-5510-7847

取引形態 売主

sandy holmes 株式会社サンデイホームズ

大阪府知事 (1) 第54870号 〒105-0001 東京都港区虎ノ門1-16-4 アーバン虎ノ門ビル8F