

マンション

価格(税込)

成約いたしました。
ありがとうございました。

交通

- 東急池上線「石川台」駅 徒歩3分
- 東急池上線「洗足池」駅 徒歩6分

名称

東雪谷コーポラス

(4階部分)

東雪谷コーポラス

HIGASHIYUKIGAYA

「石川台」3分 × 4F 日照 眺望良好 × フルリノベーション

(住居表示)

大田区東雪谷2-2-1

(専有面積 50.22 m²)

[map & life info.]

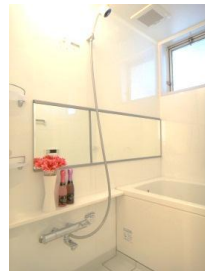
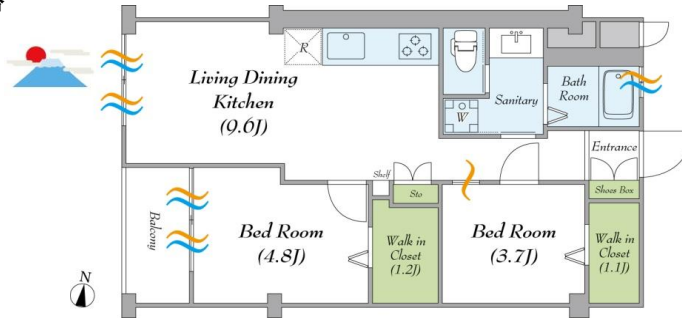
●池雪小学校 (通学区)
1,230m 徒歩約15分

●石川台中学校 (通学区)
799m 徒歩約10分



【概要】

- 風情のある「石川台」駅より桜並木アプローチ 徒歩3分
⇒ 映画やCMのロケに登場
- 高台4F 眺望、日照良好
⇒ 富士山が見えます
- 新規フルリノベーション
⇒ 専有部配管まで全て新規取替
- パステルアートな室内
⇒ 薄い草色アクセントクロス
⇒ 小粋なウィンドウフレーム
⇒ 玄関にはステッカーアート
- 収納重視
⇒ 全居室に大型WIC
⇒ 大型シューズボックス
- 水回り充実
⇒ 窓付ユニットバス
⇒ アジアンリゾートな洗面台
- 玄関上部に小窓
⇒ 猛暑でも快適通風



【管理/修繕】

- 長谷工スマイルコミュニティ 全部委託
- 平成14年 大規模修繕工事实施済
- 平成24年 大規模修繕工事予定あり 特別負担金 なし
- 長期修繕計画あり

【物件概要】◆所在地/大田区東雪谷2-2-1◆用途地域/第一種中高層住居専用地域◆交通/東急池上線「石川台」駅徒歩3分/東急池上線「洗足池」駅徒歩6分◆土地権利/所有権◆構造規模/鉄骨造地上7階建4階部分◆総戸数/37戸◆専有面積/壁芯50.22m²(約15.19坪)◆築年月/昭和45年9月◆間取り/2LDK◆管理形態/全部委託管理(委託先: 榊長谷工スマイルコミュニティ)◆管理費/10000円(月額)◆修繕積立金/10000円(月額)◆その他/105円◆ペット飼育/細則有・犬猫不可◆現況/空室◆引渡/即可◆物件情報は平成24年2月17日現在

【ローン概要】当社パートナー会社提携銀行◆融資限度額/1億円以内(10万円単位)※売買金額の110%を上限◆返済期間/35年以内(1年単位)◆利率/0.975%(変動金利)◆店頭金利2.475%から1.5%を優遇した金利です。また優遇金利は審査により適用となりますので、不適用となる場合がございます。◆保証料/(例)返済期間35年・元利均等返済の場合、融資金額100万円につき20610円◆事務手数料/31500円(税込)◆お申込みに際し、銀行及び保証会社の審査がございます。審査の結果、ご希望に沿いかねる場合もございますので予めご了承ください。◆適用されます金利は融資実行時のものとなり、表示されている金利と異なる場合がございます。上記ローンのご案内は平成24年1月13日現在のものです。

※月々支払例 64,905円
ご融資金額/2280万円
自己資金 0円
返済年数/35年
ボーナス払 0円
返済方式/元利均等
金利/0.975%

家賃と比べてみてください!

Sandy Holmes

株式会社サンデイホームズ

TEL 03-5510-7847

大阪府知事(1)第54870

担当直通 090-3282-5935 (中井)

〒105-0001 東京都港区虎ノ門1-16-4 アーバン虎ノ門ビル8階

FAX / 03-5510-7843

http://www.sandy-holmes.com

E-mail:nakai@sandy-holmes.com