

マンション	価格(税込) ご成約いたしました。 ありがとうございます。 万円	交通 ●東京メトロ千代田線「赤坂」「乃木坂」駅 徒歩7分 ●東京メトロ銀座線「青山一丁目」駅 徒歩11分	名称 <b>赤坂檜町レジデンス</b> <b>(6階部分)</b>
-------	---	--	---

**赤坂檜町レジデンス**  
AKASAKA HINOKICHO

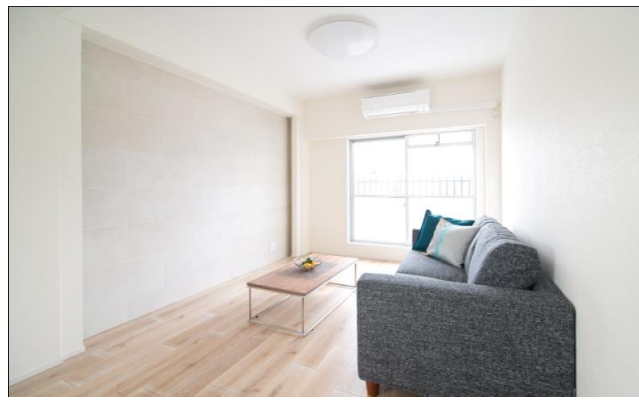
「赤坂」「乃木坂」7分 × 角住戸 × フルリノベーション(一新)

(住居表示)  
**港区赤坂8丁目13-24**

(専有面積 **62.3 m<sup>2</sup>**)

**【概要】**

- 平成24年9月  
フルリノベーション済  
- 専有部はスケルトンから  
一新 全て新築同様
- 平成21年 大規模修繕 工事済
- 閑静でフラットな旧赤坂檜町  
- 「東京ミッドタウン」  
「赤坂サカス」等ランドマーク  
まで全て徒歩圏です。
- 希少な角住戸  
- 通風、採光、眺望良好、  
バルコニーはテーブルを置いて  
食事でもできる広さです。
- 素材感、照明にこだわった  
完成度の高いリフォーム  
- フローリングは表面単板に  
天然木ナラ無垢材 使用



- [map & life info.]**
- 赤坂小学校 (通学区)  
20m 徒歩約1分
  - 赤坂中学校 (通学区)  
220m 徒歩約3分



【物件概要】◆所在地/港区赤坂8-13-24◆用途地域/第一種中高層住居地域、近隣商業地域◆交通/東京メトロ千代田線「赤坂」駅徒歩7分◆土地権利/所有権◆構造規模/鉄筋コンクリート造地上7階建6階部分◆総戸数/59戸◆専有面積/壁芯62.3m<sup>2</sup>(約18.84坪)◆築年月/昭和45年9月◆間取り/2LDK◆管理形態/全部委託◆管理会社/合人社計画研究所(株)◆管理費/18,880円(月額)◆修繕積立金/14,400円(月額)◆現況/空室◆引渡/即可◆物件情報は平成24年9月18日現在

【ローン概要】当社パートナー会社提携銀行◆融資限度額/1億円以内(10万円単位)※売買金額の110%を上限◆返済期間/35年以内(1年単位)◆利率/0.975%(変動金利)※店頭金利2.475%から1.5%を優遇した金利です。また優遇金利は審査により適用となりますので、不適用となる場合がございます。◆保証料/(例)返済期間35年・元利均等返済の場合、融資金額100万円につき20610円~◆事務手数料/31500円(税込)◆お申込みに際し、銀行及び保証会社の審査がございます。審査の結果、ご希望に沿いかねる場合もございますので予めご了承ください。◆適用されます金利は融資実行時のものとなり、表示されている金利と異なる場合がございます。上記ローンのご案内は平成24年9月3日現在のものです。

※月々支払例	11万円台	ご融資金額/4,180万円
	自己資金 0円	返済年数/35年
	ボーナス払 0円	返済方式/元利均等
		金利/0.975%

家賃と比べてみてください!

ぜひ一度内覧ください。



**株式会社サンデイホームズ** TEL 03-5510-7847  
 担当直通 090-7347-0358(金井)  
 東京都知事(1)第94032号  
 〒105-0001 東京都港区虎ノ門1-16-4 アーバン虎ノ門ビル8階 FAX / 03-5510-7843  
 http://www.sandy-holmes.com E-mail:nakai@sandy-holmes.com