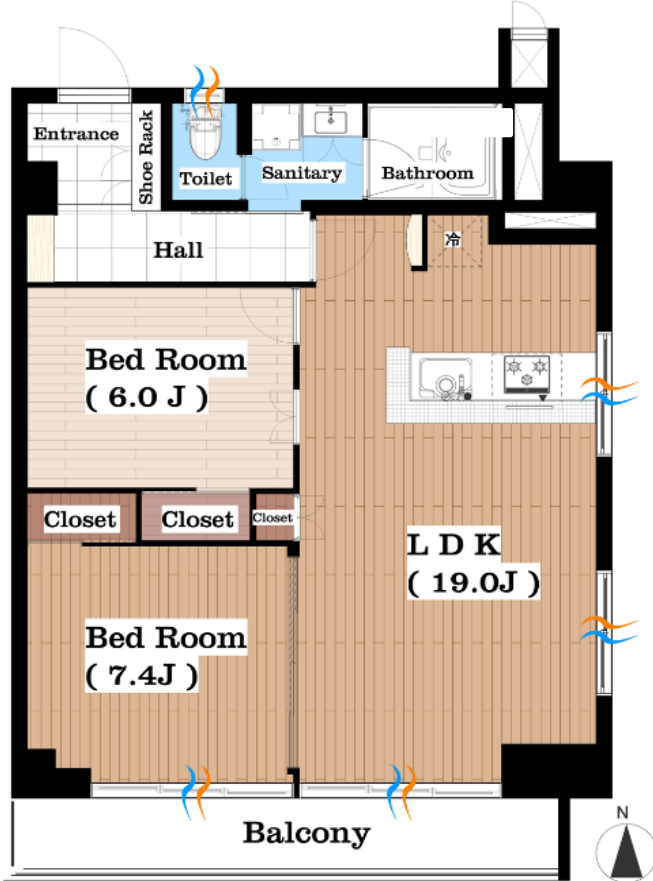


マンション	価格(税込) ご成約させて頂きました。 ありがとうございます。 万円	交通 ●東急 田園都市線「池尻大橋」駅 徒歩 8分 ●京王 井の頭線「駒場東大前」駅 徒歩 10分	名称 マンション駒場 (303号室)
-------	--	--	---

マンション駒場
Mansion KOMABA

南向 角住戸 × ヨーロピアン レトロデザイン スケルトンリノベーション



【専有面積】
2LDK 72.47㎡



適合証明
取得可

- 平成26年フルリノベーション済 (配管まで一新)
- 特筆の設備仕様
 - 総タイル貼 造作キッチンカウンター
 - オーク無垢材のフローリング
 - 建具は全てユーロトレンドドア
 - 中部屋にも可愛い室内小窓
 - ブリックタイル貼 玄関 等々
- 最大26.4帖の可変型リビング
- 南向き角住戸 眺望最高
- 共用部修繕履歴、長期修繕計画 完備

【物件概要】
所在地 世田谷区池尻4-1-6-303
 ◆交通 / 東急田園都市「池尻大橋」駅徒歩8分
 ◆構造規模 / 鉄骨鉄筋コンクリート造地上9階建3階部分
 ◆土地権利 / 所有権 ◆総戸数 / 58戸
 ◆専有面積 / 壁芯72.47㎡ ◆バルコニー面積 / 9.72㎡
 ◆間取り / 2LDK ◆築年月 / 昭和45年7月
 ◆管理形態 / 全部委託 (管理会社東急コミュニティ)
 ◆管理費 / 16,670円(月額) ◆修繕積立金 / 12,400円(月額)
 ◆駐車場 / あり (空なし)
 ◆備考 / ペット飼育不可 トランクルーム (使用申込要 別途費用)
 組合助成金1,000円 (月額)

【スケルトンリノベーション内容】
 ○フローリング新規貼替 ○壁・天井クロス貼替
 ○専有部配管新規交換 ○給湯器新規交換
 ○建具・収納等新規交換 ○照明器具新規交換
 ○AICA製洗面台新規交換 ○エアコン1基新規設置
 ○TOTO製ウォシュレット付トイレ新規交換
 ○TOTO製ユニットバス新規交換(追焚機能、換気乾燥機付)
 ○クナッパ製システムキッチン新規交換(タイル貼造作カウンター)
 他



株式会社サンデイホームズ TEL 03-5733-4358
 担当直通 090-7347-0358 (金井)
 東京都知事(1)第94032号
 〒105-0022 東京都港区海岸1-9-18 国際浜松町ビル5階 FAX / 03-3431-0358
<http://www.sandy-holmes.com> E-mail:kanai@sandy-holmes.com