

六本木・青山・表参道 徒歩圏内 開放感溢れる眺望(新宿～青山方面を一望)

日比谷線
「六本木」駅徒歩11分

千代田線
「乃木坂」駅徒歩11分

銀座線・半蔵門線・千代田線
「表参道」駅徒歩13分

おかげさまで
成約いたしました。
ありがとうございました。

フルリノベーション済(平成28年4月完了)

フローリング新規貼替・建具(KAMIYA)・キッチン(クリナップ)・ユニットバス(TOTO)

洗面化粧台(LIXIL)・トイレ(LIXIL)・エアコン(Panasonic)etc...



現地案内図



リビングダイニング

秀和麻布笄町 レジデンス

1LDK

専有面積41.35㎡

バルコニー面積5.10㎡

オートロック

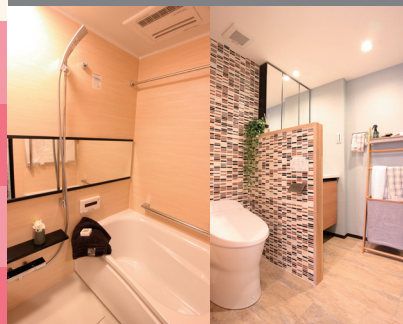
角部屋・2面バルコニー

眺望・通風 良好

管理体制良好



洋室



浴室

トイレ



リビング
ダイニング
キッチン
(約11.0帖)

洋室
(約6.5帖)

バルコニー

■物件概要●所在地/東京都港区西麻布2-24-25●土地権利/所有権●構造・規模/鉄筋コンクリート造7階建6階部分●間取り/1LDK●専有面積/41.35㎡●バルコニー面積/5.10㎡●築年月/昭和45年10月●管理費/(月額)10,000円●修繕積立金/(月額)10,000円●管理会社/レジデンス・ビルディングマネジメント(株)●総戸数/57戸●管理方式/全部委託(住み込み)●現況/空室●引渡/即時●エレベーター/有●ペット飼育/不可●詳細につきましては、お気軽にお問い合わせください。